



Vacances

Campings • Hôtels • Villages Vacances

ÉTÉ - AUTOMNE 2026



www.fondationmg.fr



Édito

Bonjour,

Cette année, le service Tourisme de la Fondation de la Gendarmerie fait peau neuve pour vous permettre de profiter davantage des établissements de vacances de la Fondation Maison de la Gendarmerie entièrement à votre disposition.

En effet, après 32 ans d'expérience dans le domaine du tourisme, j'ai rejoint la Direction du Tourisme Social au sein de la FMG afin d'y apporter mon expertise et continuer le travail initié par la Fondation Maison de la Gendarmerie, à savoir de vous permettre d'accéder à des offres de vacances de qualité, afin de vous ressourcer en famille et entre amis à des tarifs exclusifs introuvables ailleurs.

La Fondation vous propose des campings, des hôtels et des villages vacances dans des lieux magiques en France comme Saint-Aygulf, Roquefort-la-Bédoule, Argelès, Lège-Cap-Ferret, Hendaye, Chamonix mais également Paris.

Pour 2026, la Fondation Maison de la Gendarmerie continue d'investir dans ses établissements pour améliorer les prestations et ajouter de nouveaux services afin de vous faire vivre des vacances inoubliables.

En plus de cela, en 2026, de nombreuses activités jusqu'alors en option seront incluses dans les tarifs afin de vous permettre de profiter au maximum sans supplément (consulter les pages des établissements pour les découvrir).

2026 sera également l'année des bons plans. Que ce soient les premières minutes en réservant vos vacances 2026 entre le 1^{er} et le 31 janvier 2026, le parrainage, les offres fidélité, les réductions longs séjours, les enfants de moins de 6 ans gratuits hors vacances scolaires ou encore les tarifs ressortissants permettant à vos enfants de partir avec leurs grands-parents à tarifs préférentiels, tout sera fait pour que vous puissiez bénéficier d'offres exceptionnelles toute l'année.

Toutes les équipes du siège et des établissements se tiennent à votre service et se réjouissent à l'idée de vous recevoir prochainement dans les établissements touristiques de la Fondation Maison de la Gendarmerie dont l'accès vous est spécialement réservé. Venez nombreux en profiter et vivre des moments magiques dans des endroits rien que pour vous !

À bientôt

Franck LEROY
Directeur du tourisme social

La Fondation Maison de la Gendarmerie

Aider, assister et secourir

La **Fondation Maison de la Gendarmerie**, pilier de l'action sociale aux côtés de la Direction Générale de la Gendarmerie Nationale, oeuvre auprès de l'ensemble des ressortissants et leurs familles (personnels actifs, civils, réservistes et retraités).



Dans ce cadre, elle agit sur 2 axes majeurs :

Action sociale aux côtés des plus fragilisés : L'accompagnement des veuves/veufs et orphelins de la gendarmerie nationale au travers de ses aides financières - La réparation, en cas de maladie, de blessure ou de handicap.

Tourisme social : - La proposition de séjours touristiques de choix dans des lieux incomparables à des tarifs privilégiés. - La proposition de séjours aux vacances scolaires pour les enfants de gendarme également à des tarifs privilégiés, voire de la gratuité (hors frais de dossiers) pour les orphelins.

Nos actions au profit des veuves, veufs et orphelins

- Des **aides financières** jusqu'à 6 600 € par veuve ou veuf et 1 700 € par orphelin
- Des **cadeaux événements** (Noël et anniversaire)
- Des **séjours offerts** dans un site de la Fondation Maison de la Gendarmerie
- Des **séjours gratuits** dans les colos pour les orphelins âgés de 6 à 12 ans
- Des **allocations études** sans condition de ressources
- Du **soutien scolaire** avec notre partenaire **Prof Express** et des logements étudiants⁽¹⁾
- Des apprentissages au **Code de la route**, à la **conduite accompagnée**, au **permis de conduire** et au **BAFA** (gratuité pour les orphelins âgés de 17 ans)

⁽¹⁾ actions cofinancées avec la Caisse Nationale du Gendarme

Nos actions au profit des personnels blessés, malades et/ou/en situation de handicap

- Des **aides financières** suite à une décision médico-statutaire jusqu'à 2 700 €
- Des **secours urgents et exceptionnels**
- Des **cadeaux aux malades hospitalisés**
- Des **secours exceptionnels** au profit des réservistes opérationnels
- **Les stages et séjours** :

Organisés par la DGGN :

Appui financier et logistique pour les stages de "Reconstruction des blessés par le Sport". La Fondation Maison de la Gendarmerie accueille sur ses sites les stages "AD Refectio" (Grand-Crohot), "Esprit de Cordée" (Chamonix) et "AquaPhénix" (Argelès-sur-Mer). Appui financier et logistique pour les séjours "Proches aidants".

Organisés par la Fondation Maison de la Gendarmerie : Stages en faveur des personnels en CLM CLDM "Nouvel Elan".

Soutien aux familles confrontées au handicap "Une parenthèse pour les aidants".



LES PROGRAMMES DE LA FONDATION MAISON DE LA GENDARMERIE



Bleu Pupilles est un programme d'accompagnement national des orphelins copiloté par la Fondation Maison de la Gendarmerie et la Direction générale de la gendarmerie nationale.



Aidons nos blessés et leurs familles est un programme d'accompagnement de la Fondation Maison de la Gendarmerie afin d'apporter à tous les blessés, en service ou hors service, des aides et soutiens au quotidien.

LES CAGNOTTES DE LA FONDATION MAISON DE LA GENDARMERIE

A l'occasion d'événements difficiles ou tragiques affectant les personnels, la Fondation Maison de la Gendarmerie a mis en place un dispositif gratuit de collecte en ligne toutes les sommes recueillies sont intégralement versées aux familles selon la répartition souhaitée par le demandeur (conjoint/e, enfants, parents...)



ESPACE SOCIAL DE LA FONDATION MAISON DE LA GENDARMERIE

Explorez toutes nos aides sur notre site web, où vous découvrirez toutes les informations nécessaires pour effectuer vos demandes.



Profitez d'une réduction de

10%

sur votre séjour
en réservant au cours
du mois de janvier 2026.

LES **BONS PLANS** TOUTE L'ANNÉE !



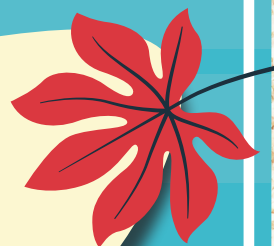
OFFRE

**GRANDS-PARENTS
PETITS-ENFANTS**

TARIF RESSORTISSANT

**ENFANT DE
MOINS DE
6 ANS
GRATUIT**

(hors vacances scolaires)



**OFFRE
FIDÉLITÉ
-5%**

sur votre séjour à partir du
deuxième séjour effectué
au cours de la même année



**OFFRE
PARRAINAGE**

**Ressortissants
-10%
Non ressortissants
-5%**

(sur votre prochain séjour)

**LONGS SÉJOURS
-15%**

À partir de la 8^e nuit
hors haute saison

*(non cumulable avec
l'offre premières minutes)*



Gommeaire



6



Lège-Cap-Ferret (33)
Camping Le Grand-Crohot Océan



4



Hendaye (64)
Camping Sascoenea

Nos
Campings

Nos
Villages vacances



10



Argelès-sur-Mer (66)
La Vigatane

Roquefort-la-Bédoule (13)
La Cigale

8



14



Chamonix (74)
Hôtel Le Régina



12



Saint-Aygulf (83)
Le Grand Hôtel

Nos
Hôtels

16



Paris XIV^e (75)
Hôtel Le Relais Moncey



Conditions générales de vente	18-20
Assurance annulation	20
Procédures de réservation.....	21
Gendarmeries étrangères	21



CAMPING

★ ★ ★
TOURISME

2022 CLASSEMENT VALABLE 5 ANS
MINISTÈRE CHARGÉ DU TOURISME

TOUT
FRANCE
Fédération Française
du Camping



CAMPING SASCOENEA

Période d'ouverture
Du 4 avril au 4 octobre 2026



Pour +
d'infos

À 10 min à pied de la plus grande plage de sable fin de la côte basque, vivez des vacances entre océan, nature et détente. Surf, baignades, randonnées... profitez d'Hendaye, station Famille Plus, et savourez toute la douceur de vivre du Pays basque !

Hébergements

Offrez-vous un séjour tout confort dans l'un de nos 90 mobil-homes, spacieux, bien équipés et situés dans d'un site classé boisé. L'endroit idéal pour profiter de vacances en famille, en toute sérénité. Chaque mobil-home dispose d'une place de parking attitrée pour faciliter votre installation dès l'arrivée.

À proximité ...

Office de tourisme
Hendaye



Loisirs

Animations
enfants
de 6 à 12 ans
(juillet et août)



Services

Tout est là pour un séjour facile et agréable : bar, snack, pain frais, Wi-Fi et aire de jeux pour les enfants. Voyagez léger : draps, kits bébé et planchas sont disponibles à la location. Les animaux de compagnie sont les bienvenus* pour partager, eux aussi, ces moments de détente en famille.



qualitelis

Satisfaction client

4,7/5
190 Avis



Terrain
multisports



Bar



Accès et prêt de
matériels activités



Terrains
de pétanque



Animations
en soirée
(juillet et août)



Aire de jeux,
ping-pong



Infos pratiques

CCÈS • Autoroute A63 et A64 (sortie 2) • Train : gare de Hendaye (5 min) • Aéroport : Biarritz Parme (20 min)

Camping SASCOENEA - 5, rue Ansoenia - 64700 HENDAYE.



**SUR PLACE, PROFITEZ DE NOTRE BAR ET DE NOTRE SNACK
POUR VOUS DÉTENDRE AUTOUR D'UN VERRE !**

Tarifs

Prix du logement / hébergement par nuit	Haute saison				Basse saison			
	Du 04/07 au 30/08/2026				Du 31/08 au 04/10/2026			
	G1	G2	G3	G4	G1	G2	G3	G4
MBH 4 personnes	95 €	118 €	130 €	143 €	44 €	55 €	61 €	67 €
MBH 6 personnes	102 €	128 €	140 €	155 €	51 €	64 €	70 €	77 €
Animal (prix par jour)	4 €							

*Nos amis les chiens, hors catégorie 1 et 2 et munis d'un carnet de vaccinations à jour.

FRAIS DE DOSSIER DE 15€ / 7€ (-4 nuits) - ASSURANCE ANNULATION FACULTATIVE (voir page 20).

LONGS SÉJOURS
-15%

**À partir de la 8^e nuit
hors haute saison**
*(non cumulable avec
l'offre premières minutes)*

**OFFRE
FIDÉLITÉ**
-5%

**sur votre séjour à partir du
deuxième séjour effectué
au cours de la même année**



Réservation en ligne

Frais de dossier offerts

**Informations
et réservations**
05 59 20 10 66
hendaye@fondationmg.fr

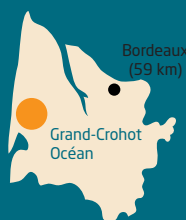
**Pour toute demande
de groupe,
contactez-nous !**

Le Grand-Crohot Océan



CAMPING GRAND-CROHOT OCÉAN

Période d'ouverture
Du 4 avril au 4 octobre 2026



Pour +
d'infos

Au cœur d'une pinède préservée de 11 hectares, notre camping 3 étoiles vous accueille dans un écrin de nature à seulement 300 mètres de la plage du Grand Crohot. Situé dans une station balnéaire authentique du Bassin d'Arcachon, il séduit par son environnement sauvage et son accès direct à l'océan Atlantique.

Hébergement

Le camping propose un large choix pour tous les styles de séjour : emplacements jusqu'à 6 personnes, tentes Canada (4 pers.), tentes Kiwi (6 pers.), chalets (5 pers.) dont un adapté aux PMR (4 pers.), et mobil-homes de 4 à 8 personnes, avec options accessibles aux personnes à mobilité réduite.

À proximité ...

Office de tourisme
Lège-Cap-Ferret



Loisirs

Club enfants
de 6 à 12 ans
(du 01/07 au 30/08)



Complexe aquatique
avec toboggans
(bassins surveillés)



Accès et prêt
de matériels
activités



Terrain
multisports



Terrains
de pétanque



Animations
en soirée
(juillet et août)
loto, blind-test,
dance floor...
(du 01/07 au 30/08)



Animations
sportives
(du 01/07 au 30/08)

Services

Sur place, profitez de nombreux services : location de draps, bibliothèque, zone Wi-Fi, salle TV, bar avec terrasse en haute saison, supérette, crêperie et snacks. Pour les plus petits, lit bébé, baignoire et chaise haute sont disponibles sur réservation. De quoi combler toute la famille ! Les animaux de compagnie sont les bienvenus* pour partager, eux aussi, ces moments de détente en famille.



Google
★★★★★
Avis Clients



Infos pratiques

ACCÈS • Autoroute A10, A62 et A63 (sortie 10) • Train : gare de Bordeaux-Saint-Jean (65 km) et gare de Marcheprime (38 km) • Aéroport : Bordeaux-Mérignac (50 km)

Camping Le Grand-Crohot Océan - 33950 LEGE CAP FERRET.



Ouverture le samedi 13 juin
et fermeture le dimanche
13 septembre 2026



PRENEZ UN BOL D'AIR ENTRE PINS ET PLAGES SAUVAGES !

Tarifs

Prix du logement /
hébergement par nuit

Prix du logement / hébergement par nuit	Haute saison				Moyenne saison				Basse saison			
	Du 04/07 au 30/08/2026				Du 31/08 au 11/09/2026				Du 12/09 au 04/10/2026			
	G1	G2	G3	G4	G1	G2	G3	G4	G1	G2	G3	G4
Chalet 5 personnes	99 €	124 €	136 €	150 €	61 €	76 €	84 €	92 €	45 €	56 €	62 €	68 €
Canada 4 personnes	70 €	88 €	96 €	106 €	43 €	54 €	59 €	65 €	26 €	33 €	36 €	40 €
Kiwi 6 personnes	76 €	95 €	104 €	115 €	48 €	60 €	66 €	73 €	30 €	38 €	42 €	46 €
MBH 4 personnes	102 €	128 €	140 €	155 €	62 €	78 €	86 €	94 €	44 €	55 €	61 €	67 €
MBH 6 personnes	109 €	136 €	150 €	165 €	67 €	84 €	92 €	102 €	50 €	63 €	69 €	76 €
MBH 8 personnes	112 €	140 €	154 €	169 €	78 €	97 €	107 €	117 €	60 €	75 €	83 €	91 €
Camping (forfait 2 pers.)	26 €	32 €	35€	39 €	20 €	25 €	28 €	30 €	18 €	23 €	25 €	28 €
Supplément camping												
Personne supplémentaire									-	8,50 €	-	11 €
Enfant 12 à -18 ans									-	7€	-	9 €
Enfant 6 à -12 ans									-	5 €	-	7 €
Enfant 2 à -6 ans									-	3 €	-	4 €
Enfant moins de 2 ans	Gratuit											
Animal (prix par jour)	4 €											
Visiteur (accès au service compris)	5 €											

*Nos amis les chiens, hors catégorie 1 et 2 et munis d'un carnet de vaccinations à jour, sont admis en basse et moyenne saison. En haute saison uniquement en emplacement camping, kiwi et canada.

FRAIS DE DOSSIER DE 15 € / 7 € (-4 nuits) - ASSURANCE ANNULATION FACULTATIVE (voir page 20).

LONGS SÉJOURS
-15%

À partir de la 8^e nuit
hors haute saison
(non cumulable avec
l'offre premières minutes)

**OFFRE
FIDÉLITÉ**
-5%

sur votre séjour à partir du
deuxième séjour effectué
au cours de la même année



Réservation en ligne

Frais de dossier offerts

Informations
et réservations
05 56 60 09 04
gdcrohot@fondationmg.fr

Pour toute demande
de groupe,
contactez-nous !

Roquefort-la-Bédoule-Cassis



VILLAGE
DE
VACANCES

★ ★ ★

2024 CLASSEMENT VALABLE 5 ANS
MINISTÈRE CHARGÉ DU TOURISME

À TOUT
FRANCE

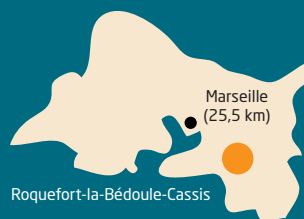


Village Vacances

LA CIGALE

Périodes d'ouverture

Du 4 avril au 27 septembre 2026
et du 17 octobre au 1^{er} novembre 2026



Marseille
(25,5 km)

Roquefort-la-Bédoule-Cassis



Pour +
d'infos

**Bienvenue en Provence, entre mer et nature !
À deux pas du parc national des Calanques
et du village de Cassis, vivez un séjour actif
entre randonnées, plongée et escalade. Et
pour un moment de détente, les plages de
La Ciotat, Cassis et Saint-Cyr-sur-Mer vous
attendent tout près.**

Hébergement

Notre complexe 3 étoiles propose des appartements « 100% climatisé » pour 2 à 6 personnes, tous avec terrasse, salon de jardin, TV et parking. Les appartements Confort offrent plus d'espace, dont trois accessibles aux personnes à mobilité réduite. Des studios pour 2 personnes sont également disponibles. Chaque location est équipée d'un salon de jardin en terrasse, d'une télévision, d'un emplacement de parking pour votre confort et du Wifi.

À proximité ...

Office de tourisme
Roquefort-la-
Bédoule-Cassis



Loisirs



Animations enfants
de 6 à 12 ans



Aire de jeux



Animations
sportives



Complexe
aquatique*
(bassins surveillés)



Accès et prêt de
matériels activités



Terrain
multisports



Terrains
de pétanque



Animations
en soirée

Services

Durant toute la période d'ouverture, tout est prévu pour un séjour sans souci : restaurant avec terrasse, dépôt de pain, boutique locale, location de linge et planchas, laverie et bibliothèque. Côté loisirs : salle et espace fitness, mini-golf, terrain de tennis, et borne de recharge 22 kWh pour véhicules électriques. Les familles bénéficient d'équipements bébé (sur réservation) et les animaux sont acceptés*.



Google
★★★★★
Avis Clients

qualitelis

Satisfaction client

4,6/5
191 Avis



Infos pratiques

ACCÈS • Autoroute A50 (sortie 7) • Train : Marseille Saint-Charles (24 km) - Cassis (6 km)
• Aéroport : Marseille Provence (47 km) TRANSFERTS possibles de la gare ou de l'aéroport
(voir modalités avec l'établissement).

La Cigale - Impasse des Cigales - 13830 ROQUEFORT LA BÉDOULE.



3 bassins couvrant environ
400 m², buvette, plages, bains de soleil,
chaises semi-assises, parasols
(ouverts du 23/05 au 13/09/2026)

UN DÉCOR DE CARTE POSTALE POUR DES VACANCES IDÉALES !

Tarifs

Prix du logement /
hébergement par nuit

	Haute saison				
	Du 04/07 au 30/08/2026				
	G1	G2	G3	G4	Forfait Ménage
Studio 2 personnes T	72 €	90 €	99 €	108 €	30 €
Studio 2 personnes T+	74 €	93 €	102 €	112 €	30 €
Appartement 4 pers.	94 €	117 €	129 €	142 €	40 €
Appartement 4/6 pers.	105 €	132 €	145 €	160 €	40 €
Appartement CONFORT 2/4 pers.	100 €	125 €	137 €	151 €	35 €
Appartement CONFORT 4/6 pers.	114 €	142 €	156 €	172 €	40 €
Appartement CONFORT 6/8 pers.	128 €	160 €	176 €	193 €	46 €
Animal	Non Admis				

Prix du logement /
hébergement par nuit

	Moyenne saison							
	Du 31/08 au 13/09/2026							
	G1		G2		G3		G4	
	1 ^{ère}	N suiv	1 ^{ère}	N suiv	1 ^{ère}	N suiv	1 ^{ère}	N suiv
Studio 2 personnes T	51 €	36 €	64 €	45 €	70 €	49 €	77 €	54 €
Studio 2 personnes T+	54 €	38 €	68 €	48 €	75 €	52 €	82 €	58 €
Appartement 4 pers.	58 €	44 €	73 €	55 €	80 €	60 €	88 €	66 €
Appartement 4/6 pers.	62 €	47 €	78 €	59 €	86 €	64 €	94 €	71 €
Appartement CONFORT 2/4 pers.	57 €	42 €	71 €	53 €	78 €	59 €	86 €	64 €
Appartement CONFORT 4/6 pers.	70 €	56 €	88 €	70 €	97 €	77 €	106 €	85 €
Appartement CONFORT 6/8 pers.	77 €	62 €	96 €	77 €	106 €	84 €	116 €	93 €
Animal	4 €							

Prix du logement /
hébergement par nuit

	Basse saison							
	Du 14/09 au 27/09/2026 et du 17/10 au 01/11/2026							
	G1		G2		G3		G4	
	1 ^{ère}	N suiv	1 ^{ère}	N suiv	1 ^{ère}	N suiv	1 ^{ère}	N suiv
Studio 2 personnes T	38 €	25 €	47 €	35 €	52 €	38 €	57 €	42 €
Studio 2 personnes T+	41 €	27 €	51 €	36 €	56 €	39 €	62 €	43 €
Appartement 4 pers.	46 €	30 €	57 €	43 €	63 €	47 €	69 €	51 €
Appartement 4/6 pers.	48 €	32 €	60 €	46 €	66 €	51 €	73 €	56 €
Appartement CONFORT 2/4 pers.	42 €	29 €	53 €	41 €	58 €	46 €	64 €	50 €
Appartement CONFORT 4/6 pers.	50 €	34 €	63 €	49 €	69 €	54 €	76 €	60 €
Appartement CONFORT 6/8 pers.	54 €	38 €	68 €	54 €	75 €	59 €	82 €	65 €
Animal	4 €							

*Nos amis les chiens, hors catégorie 1 et 2 et munis d'un carnet de vaccinations à jour, sont admis en basse et moyenne saison.

FRAIS DE DOSSIER DE 15€ / 7€ (-4 nuits) - ASSURANCE ANNULATION FACULTATIVE (voir page 20).



Réservation en ligne

Frais de dossier offerts

Informations
et réservations
04 42 73 14 18
bedoule@fondationmg.fr

Pour toute demande
de groupe,
contactez-nous !

LONGS
SÉJOURS
-15%

À partir de la 8^e nuit
hors haute saison
(non cumulable avec
l'offre premières minutes)

OFFRE
FIDÉLITÉ
-5%

sur votre séjour à partir
du deuxième séjour
effectué au cours de la
même année

Argelès-sur-Mer

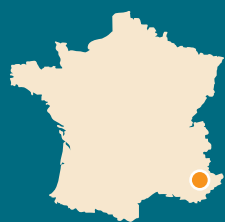


VILLAGE
DE
VACANCES

★★

2024 CLASSEMENT VALABLE 5 ANS
MINISTÈRE CHARGÉ DU TOURISME

ET
TOUT
FRANCE



Village vacances LA VIGATANE

Période d'ouverture
Du 4 avril au 27 septembre 2026



Pour +
d'infos

À la frontière entre la France et l'Espagne, notre établissement profite de plus de 320 jours de soleil par an. Entre mer et montagne, il se situe dans une commune labellisée « Famille Plus », « Pavillon Bleu » et « Green Destinations », gage d'un environnement préservé et d'un tourisme durable. Un cadre idéal pour des vacances inoubliables en famille, en couple ou entre amis.

Hébergement

Notre village vacances offre un large choix de pavillons pour 4 à 8 personnes, dont 3 adaptés aux personnes à mobilité réduite. Vous trouverez également des chalets « confort/clim » pour 6 personnes, avec un modèle PMR (jusqu'à 5 personnes, sans canapé, WC non séparés). Chaque logement dispose d'une place de parking privée pour plus de confort.

À proximité ...

Office de tourisme
Argelès-sur-Mer



Loisirs

Animations enfants
de 6 à 12 ans,
du 4 juillet au 30 août



Prêt matériel
activité



Animations
sportives



Animations
en soirée*



Complexe aquatique
(bassins surveillés)



Aire de jeux



Terrain
multisports

Services

Tout pour votre confort ! À votre disposition : lave-linge, fer et planche à repasser, salon TV, zone Wi-Fi, snack et bar animé dans la salle d'animation. Sur réservation, profitez de tout le nécessaire pour vos vacances en famille : lit bébé, baignoire et chaise haute pour le confort des tout-petits. Draps, linge de toilette et planchas électriques sont également disponibles à la location.

Les animaux de compagnie sont les bienvenus* pour partager vos moments de détente.

La piscine est ouverte selon des horaires variables, adaptés à la moyenne ou haute saison. Pour le confort et la sécurité de tous, les shorts et robes de bain ne sont pas autorisés.



qualitelis

Satisfaction client

4,6/5
170 Avis



* Les animations vous sont proposées chaque jour, du lundi au vendredi en pleine saison. Leur nombre est restreint en moyenne saison.

Infos pratiques

ACCÈS • Autoroute A9, E15, E80 (sortie 42/ Perpignan Sud), D914 (sortie 12 - direction le port, le Racou) • Train : gare d'Argelès (2 km) • Aéroport : Perpignan Rivesaltes (32 km)

La Vigatane - Route de Collioure - 66700 ARGELES SUR MER.



La piscine est ouverte du 23/05
au 13/09/2026.



LAISSEZ-VOUS SÉDUIRE PAR L'ART DE VIVRE
ET LES PAYSAGES ENCHANTEURS DU PAYS CATALAN !

Tarifs

Prix du logement /
hébergement par nuit

	Haute Saison				Moyenne saison				Basse saison			
	Du 04/07 au 30/08/2026				Du 31/08 au 13/09/2026				Du 14/09 au 27/09/2026			
	G1	G2	G3	G4	G1	G2	G3	G4	G1	G2	G3	G4
Pavillon 4 pers. confort / clim	91 €	114 €	126 €	138 €	56 €	70 €	77 €	85 €	39 €	49 €	54 €	59 €
Pavillon 5 pers.	80 €	100 €	110 €	121 €	39 €	56 €	62 €	67 €	26 €	37 €	41 €	44 €
Pavillon 5 pers. confort / clim	96 €	119 €	131 €	145 €	58 €	72 €	79 €	87 €	41 €	51 €	56 €	62 €
Pavillon 6 pers. confort / clim	99 €	124 €	136 €	150 €	61 €	76 €	84 €	92 €	42 €	53 €	58 €	64 €
Pavillon 8 pers.	91 €	113 €	125 €	137 €	43 €	61 €	67 €	73 €	29 €	42 €	46 €	50 €
Pavillon 8 pers. confort / clim	103 €	129 €	142 €	156 €	62 €	77 €	85 €	93 €	44 €	55 €	61 €	67 €
Chalet 6 pers. confort / clim	109 €	136 €	150 €	165 €	69 €	86 €	95 €	104 €	50 €	63 €	69 €	76 €
Animal (prix par jour)	Non Admis								4 €			

*Nos amis les chiens, hors catégorie 1 et 2 et munis d'un carnet de vaccinations à jour, sont admis en basse et moyenne saison.

FRAIS DE DOSSIER DE 15€ / 7€ (-4 nuits) - ASSURANCE ANNULATION FACULTATIVE (voir page 20).



Réservation en ligne

Frais de dossier offerts

LONGS SÉJOURS
-15%

À partir de la 8^e nuit
hors haute saison
(non cumulable avec
l'offre premières minutes)

OFFRE
FIDÉLITÉ
-5%

sur votre séjour à partir du
deuxième séjour effectué
au cours de la même année

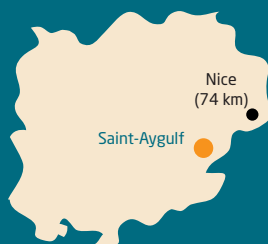
Informations
et réservations
04 68 81 05 18
argeles@fondationmg.fr

Pour toute demande
de groupe,
contactez-nous !



HÔTEL AVEC RESTAURATION LE GRAND HÔTEL

Période d'ouverture
Du 4 avril 2026 au 1^{er} novembre 2026



Pour +
d'infos

Entre Cannes et Saint-Tropez, découvrez Saint-Aygulf, un petit coin de paradis baigné par la douceur ensoleillée de la Côte d'Azur.

À seulement 200 mètres de la plage, notre grand hôtel permet de découvrir le charme méditerranéen : eaux turquoise, calanques sauvages, marchés provençaux et balades en bord de mer !

Envie de farniente, de sports nautiques ou de découvertes culturelles, Saint-Aygulf vous offre un cadre idéal pour des vacances relaxantes et dépayssantes, les pieds dans l'eau et le cœur au soleil.

Loisirs

Animations
enfants
du 4/07 au 30/08



Animations
1/05 au 30/09



Prêt matériel
activité



Aire de jeux



Bar



Terrain de
pétanque

Hébergement

Nos 78 chambres confortables, dont 2 accessibles aux personnes à mobilité réduite, accueillent de 2 à 5 personnes. Toutes sont équipées d'une salle de bain, WC, TV, Wi-Fi, avec linge de toilette fourni et lits faits à l'arrivée – pour un séjour tout en tranquillité !

L'ensemble de l'établissement est climatisé.

Services

Sur place : bar, restaurant, machine à laver, étendoirs, fer et planche à repasser. Kits bébé disponibles sur réservation.

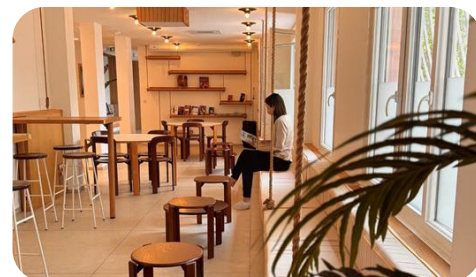
Un parking gratuit de 48 places est à votre disposition, ainsi qu'un espace détente convivial pour les amateurs de lecture.

Et pendant les vacances scolaires, profitez de nos animations pour toute la famille !



À proximité ...

Office de tourisme
Saint-Aygulf



Infos pratiques

ACCÈS • Autoroute A8 (sortie 37) • Train : gare de Saint-Raphaël-Valescure (8 km)
• Aéroport : Hyères-Toulon (60 km), Nice (60 km) et Marseille-Provence (140 km)



PROFITEZ DE LA RESTAURATION DE NOTRE HÔTEL
POUR UN SÉJOUR SANS CONTRAINTES !

Tarifs

Prix par nuit
et par personne

Haute saison											
Du 04/07 au 30/08/2026											
Pension complète				Demi-pension				Nuitée			
G1	G2	G3	G4	G1	G2	G3	G4	G1	G2	G3	G4
65 €	81 €	90 €	98 €	56 €	70 €	77 €	85 €	47 €	59 €	65 €	71 €
78 €	98 €	108 €	118 €	70 €	88 €	96 €	106 €	61 €	76 €	84 €	58 €
52 €	65 €	72 €	79 €	45 €	56 €	62 €	68 €	47 €			
39 €	49 €	54 €	59 €	34 €	42 €	46 €	51 €	35 €			
26 €	33 €	36 €	39 €	28 €	28 €	31 €	34 €	23 €			
Gratuit											

Prix par nuit
et par personne

Basse saison											
Du 20/09 au 01/11/2026											
Pension complète				Demi-pension				Nuitée			
G1	G2	G3	G4	G1	G2	G3	G4	G1	G2	G3	G4
49 €	61 €	67 €	74 €	40 €	50 €	55 €	61 €	31 €	39 €	43 €	47 €
56 €	70 €	77 €	85 €	47 €	59 €	65 €	71 €	38 €	48 €	53 €	58 €
39 €	49 €	54 €	59 €	32 €	40 €	44 €	48 €	31 €			
29 €	37 €	40 €	44 €	24 €	30 €	33 €	36 €	23 €			
20 €	24 €	27 €	30 €	16 €	20 €	22 €	24 €	16 €			
Gratuit											

Prix par nuit
et par personne

Moyenne saison											
Du 31/08 au 19/09/2026											
Pension complète				Demi-pension				Nuitée			
G1	G2	G3	G4	G1	G2	G3	G4	G1	G2	G3	G4
57 €	71€	78 €	86 €	48 €	60 €	66 €	72 €	39 €	49 €	54 €	59 €
66 €	83 €	91 €	100 €	58 €	72 €	80 €	88 €	50 €	62 €	68 €	75 €
45 €	57€	62 €	69 €	38 €	48 €	53 €	58 €	39 €			
34 €	43 €	47 €	52 €	29 €	36 €	40 €	44 €	29 €			
23 €	28 €	31 €	34 €	19 €	24 €	26 €	29 €	20 €			
Gratuit											

Tarifs enfants appliqués si enfant partageant la chambre de 2 adultes. Si 2^e chambre : 1^{er} et 2^e enfants payant tarif adulte. À partir du 3^e enfant application du tarif en fonction de la catégorie d'âge.

FRAIS DE DOSSIER DE 15€ / 7€ (-4 nuits) - ASSURANCE ANNULATION FACULTATIVE (voir page 20).



Réservation en ligne

Frais de dossier offerts

Informations
et réservations
04 94 17 62 00
staygulf@fondationmg.fr

Pour toute demande
de groupe,
contactez-nous !

LONGS
SÉJOURS
-15%

À partir de la 8^e nuit
hors haute saison

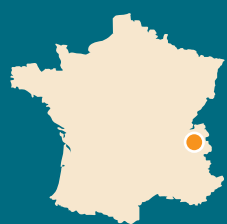
(non cumulable avec
l'offre premières minutes)

OFFRE
FIDÉLITÉ
-5%

sur votre séjour à partir
du deuxième séjour
effectué au cours de la
même année

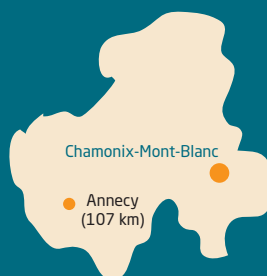
REPAS	20€
PETIT-DÉJEUNER	8€
PANIER REPAS	9€

Chamonix-Mont-Blanc



HÔTEL AVEC RESTAURATION LE RÉGINA

Périodes d'ouverture
Du 13 juin au 27 septembre 2026



Pour +
d'infos

Au cœur des Alpes, Chamonix vous accueille à 400 m des pistes pour des vacances en famille alliant confort et convivialité. Accès gratuit aux transports et nombreuses activités pour petits et grands, entre sensations et détente, au milieu d'un décor montagneux exceptionnel.

Hébergement

Nos 45 chambres confortables accueillent de 1 à 5 personnes, dont 3 sont adaptées aux personnes à mobilité réduite. Toutes disposent d'une salle de bain privative, WC, TV, Wi-Fi, avec linge de toilette fourni et lits faits à l'arrivée. Il ne vous reste plus qu'à poser vos valises et profiter !

À proximité ...

Office de tourisme
Chamonix



Loisirs

**NOUVEAUTÉ
ÉTÉ 2026**

Animations
enfants
7/12 ans*



Salle de jeux
enfants
(jusqu'à 6 ans sous
la responsabilité
des parents)



Un grand choix
d'activités
(payantes) :
raquette, marche
nordique, parapente



Visites et
gastronomie
(restaurants
d'altitude)



Billard, baby-foot,
arcade



Bar avec vue
panoramique



Animations

Services

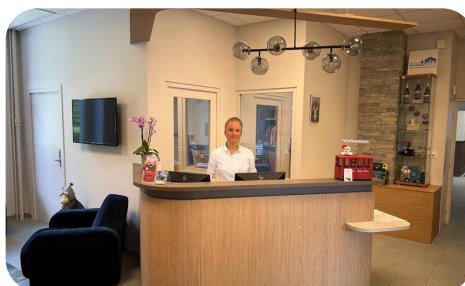
Réception ouverte de 8h à 19h.
Sur place : machine à laver, sèche-linge, table à repasser, parking gratuit, local à ski avec chauffe-chaussures, prêt de luges et kits bébé sur réservation. En saison, animations pour tous en journée et en soirée.



qualitelis

Satisfaction client

4,8/5
271 Avis



*Animations enfants gratuites pour les 7 à 12 ans, de 9h à 16h30, 4 journées par semaine avec la possibilité de les faire manger pour les enfants en pension complète.

Infos pratiques

ACCÈS • Autoroute A6 et A40 • Train : gare de Chamonix (2,6 km) et gare de Chamonix-Les Praz (500 m)
• Aéroport : Genève (80 km)

Le Régina - 1354, route des Praz - 74400 CHAMONIX MONT BLANC.



LES FORFAITS REMONTÉES MÉCANIQUES SONT INCLUS :
L'OCCASION RÊVÉE DE VIVRE LA MONTAGNE EN TOUTE LIBERTÉ !

Tarifs

Prix par nuit
et par personne*

Prix par nuit et par personne*	Moyenne saison											
	Du 04/07 au 27/09/2026											
	Pension complète				Demi-pension				Nuitée			
	G1	G2	G3	G4	G1	G2	G3	G4	G1	G2	G3	G4
Base chambre double - tarif individuel	73 €	91 €	100 €	110 €	65 €	81 €	89 €	98 €	56 €	70 €	77 €	85 €
Chambre individuelle	96 €	120 €	132 €	145 €	86 €	108 €	119 €	137 €	78 €	98 €	108 €	119 €
Enfants de 12 à -18 ans	58 €	73 €	80 €	88 €	52 €	65 €	72 €	79 €	56 €			
Enfants de 6 à -12 ans	44 €	55 €	61 €	67 €	39 €	49 €	54 €	59 €	42 €			
Enfants de 2 à -6 ans	29 €	36 €	40 €	44 €	26 €	32 €	35 €	39 €	28 €			
Enfants de -2 ans	Gratuit											

REPAS	20€
PETIT-DEJEUNER	8€
PANIER REPAS	9€
SUPPLÉMENT CHAMBRE VUE MONT-BLANC	5€

Forfait remontées mécaniques inclus, accès à la Mer de Glace (train de Montenvers), accès à l'Aiguille du Midi.
La carte d'hôte donne accès au train SNCF gratuitement de Vallorcine à Servoz. Le forfait donne accès gratuitement au réseau de bus urbain de la vallée de Chamonix-Mont-Blanc.

Tarifs enfants appliqués si enfant partageant la chambre de 2 adultes. Si 2^e chambre : 1^{er} et 2^e enfants payant tarif adulte. À partir du 3^e enfant application du tarif en fonction de la catégorie d'âge.

FRAIS DE DOSSIER DE 15€ / 7€ (-4 nuits) - ASSURANCE ANNULATION FACULTATIVE (voir page 20).



Réservation en ligne

Frais de dossier offerts

LONGS SÉJOURS
-15%

À partir de la 8^e nuit
hors haute saison
(non cumulable avec
l'offre premières minutes)

**OFFRE
FIDÉLITÉ**
-5%

sur votre séjour à partir du
deuxième séjour effectué
au cours de la même année

Informations
et réservations
04 50 53 23 21
chamonix@fondationmg.fr

Pour toute demande
de groupe,
contactez-nous !

Paris - 14^e arrondissement

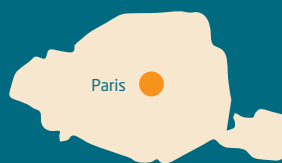
LE RELAIS
MONCEY

PARIS MONTPARNASSE
FONDATION MAISON DE LA GENDARMERIE



HÔTEL AVEC PETIT-DÉJEUNER LE RELAIS MONCEY

Période d'ouverture
Toute l'année !



Pour +
d'infos

Au cœur de Paris

Situé au pied de la gare Montparnasse, notre hôtel est le point de départ idéal pour explorer Paris, de jour comme de nuit.

Que ce soit pour le tourisme ou le travail, profitez d'un accès direct aux sites incontournables et aux quartiers les plus animés !

Hébergement

Notre hôtel propose 33 chambres confortables avec salle de bain privative, TV, mini-bar et Wi-Fi. Choisissez parmi 1 chambre triple, 6 chambres simples et 26 chambres doubles.

Le linge de toilette et les draps sont fournis. Service de réveil et réservation de taxi disponibles sur demande à la réception.

À noter : l'établissement ne dispose pas de chambre PMR.

Services

Accueil 24h/24, petit déjeuner continental (à confirmer lors de la réservation), bagagerie, Wi-Fi, kit bébé sur demande et parking (en supplément).

À proximité ...

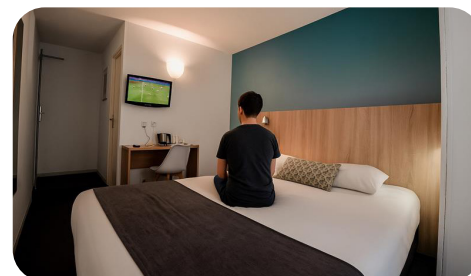
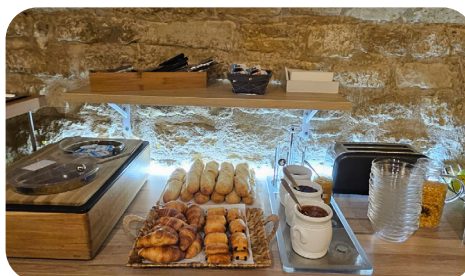
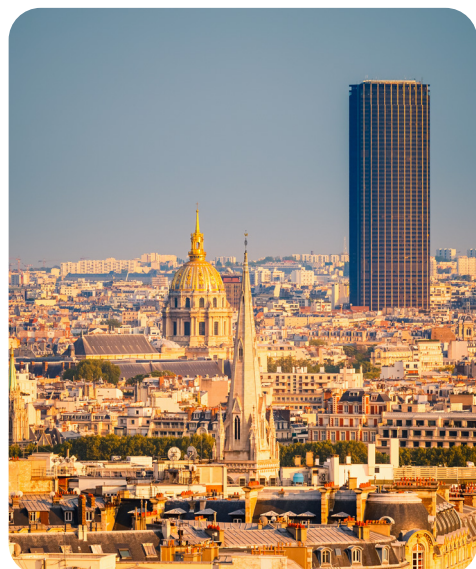
Office de tourisme
Paris



qualitelis

Satisfaction client

4,6/5
510 Avis



Infos pratiques

ACCÈS • Autoroute A6 et A40 • Train : gare Montparnasse (200 m) • Métro : lignes 4,12 et 13 : station Montparnasse-Bienvenue (sortie 4 « rue d'Odessa ») Ligne 6 : station Edgar Quinet • Aéroport : Orly (15 km) et Charles-de-Gaulle (37 km) Navettes Air France Montparnasse (avenue du commandant Mouchotte) à proximité.

Le Relais Moncey - 4, rue d'Odessa - 75014 PARIS.



SÉJOURNEZ AU RELAIS MONCEY ET VIVEZ PARIS EN BEAUTÉ !

Tarifs

Prix par nuit
et par personne

	Du 01/01/2026 au 31/12/2026			
	G1	G2	G3	G4
Base chambre double - tarif individuel	35 €	44 €	49 €	54 €
Base chambre triple - tarif individuel	33 €	41 €	45 €	50 €
Chambre individuelle	54 €	67 €	74 €	81 €
Petit-déjeuner continental (en supplément)	8 €			

Changement du linge de lit pour les séjours de plus de 2 nuits.

FRAIS DE DOSSIER DE 15€ / 7€ (-4 nuits) - ASSURANCE ANNULATION FACULTATIVE (voir page 20).



Réservation en ligne

Frais de dossier offerts

Informations
et réservations

01 40 47 03 33
moncey@fondationmg.fr

LONGS SÉJOURS
-15%

À partir de la 8^e nuit
hors haute saison

(non cumulable avec
l'offre premières minutes)

**OFFRE
FIDÉLITÉ**
-5%

sur votre séjour à partir du
deuxième séjour effectué
au cours de la même année

Pour toute demande
de groupe,
contactez-nous !

Conditions Générales de Vente

Fondation « Maison de la Gendarmerie »

36, avenue du Général-de-Gaulle - CS 50001 - 94306 VINCENNES CEDEX

E-mail : cellule.ef@fondationmg.fr - Tél : 01 89 11 86 82 - 01 89 11 87 06

Les établissements familiaux sont ouverts à tous les personnels civils et militaires actifs ou retraités de la gendarmerie, ainsi qu'aux membres de leur famille à charge jusqu'à 25 ans (la famille est à considérer au sens fiscal du terme). Les ascendants et descendants non à charge peuvent y être admis sous réserve de disponibilités. Les personnes non affectées en gendarmerie peuvent être accueillies au sein des établissements par parrainage ou accompagnés du ressortissant (voir directement auprès de l'établissement concerné pour les disponibilités).

Les enfants mineurs non accompagnés de leurs parents ne sont pas admis dans les établissements familiaux.

RÉSERVATION

Les demandes de séjours sont à adresser par mail, par courrier à l'établissement concerné (voir page spécifique du catalogue) par téléphone et à partir du 2 janvier en ligne sur le site internet de la fondation. Le document à compléter uniquement par le ressortissant et à envoyer, est téléchargeable sur le site www.fondationmg.fr. Durant la haute saison (cf. dates propres à chaque établissement), les séjours courent du samedi au samedi ou du dimanche au dimanche (hors cas particuliers). Ils sont limités en durée, selon le type de logement : locatif (14 jours) / camping (28 jours) / Chamonix haute saison (7 jours). Les demandes de réservation envoyées à l'adresse @donneespersonnelles ne seront pas traitées. Il s'agit d'une adresse réservée aux demandes concernant la protection des données personnelles. Les bons de commande pour les missions sont à recevoir 15 jours avant le début du séjour.

1 - ADMISSION

Les décisions d'admission, après vérification de la disponibilité aux dates demandées et du tarif applicable, sont transmises par les établissements directement. Durant la haute saison estivale (hivernale pour Chamonix), la priorité d'accès dans les établissements est donnée aux ressortissants en activité ayant au moins un enfant à charge. Les logements sont attribués aux familles au sens fiscal du terme.

Lors de la constitution du dossier, les personnes doivent joindre :

- la copie du bulletin de solde ;
- la copie de leur carte professionnelle ou carte de retraité ;
- une copie de l'avis d'imposition N - 1 ;
- la carte de conjoint pour les veufs(ves) ;
- la copie de la carte d'invalidité ou la copie de l'attestation MDPH ;
- la copie de l'attestation d'assurance en cours de validité (véhicule automobile et caravane admis dans l'établissement).

2 - CONDITIONS DE SÉJOUR

2.1 Établissements avec restauration

Le décompte des séjours débute au dîner le jour de l'arrivée et se termine après le petit-déjeuner le jour du départ. Les chambres sont disponibles à partir de 17 heures. Il n'est pas décompté de repas en pension ou demi-pension. La consommation de repas dans les chambres d'hôtel est interdite pour des raisons sanitaires.

En principe les enfants de moins de 18 ans logent dans la chambre des parents et bénéficient des tarifs enfants. Si les enfants logent dans une autre chambre, les 2 premiers enfants paient le tarif adulte, la réduction enfant ne s'applique qu'à partir du 3^e enfant (sauf Saint-Aygulf).

2.2 Établissements sans restauration

Les logements peuvent être occupés à partir de 15 heures, 17 heures pour Argelès et Le Grand-Crohot Océan et doivent être libérés avant 10 heures. Au relais Moncey, les chambres sont disponibles à partir de 15 heures et doivent être libérées avant 11 heures.

Prolongation de séjour / admission des visiteurs :

Les établissements sont habilités à accorder des prolongations de séjour dans la limite des places disponibles. Ils décident des admissions pour les visiteurs.

2.3 Accès des animaux

Afin de satisfaire l'ensemble des vacanciers, la Fondation a mis en place des conditions particulières concernant l'admission des animaux domestiques dans certains établissements. L'accès est interdit aux chiens de 1^{er} et 2^e catégorie dans l'ensemble des établissements. Les consignes propres à chaque établissement sont consultables sur le catalogue EF. Dans tous les cas, les animaux admis doivent être systématiquement sous surveillance et être en règle au plan sanitaire (présentation obligatoire du carnet de vaccination à jour). Les animaux doivent être identifiables par tatouage ou transpondeur électronique (carte de tatouage ou d'identification électronique). Pour cela, prévenir à l'avance l'établissement.

2.4 Recharge de voitures électriques

La Fondation se dote progressivement de bornes de recharge électrique. Celles-ci feront l'application d'une facturation particulière auprès de l'établissement. Pour les établissements ne disposant pas de bornes de recharge dédiées à date, il est formellement interdit de recharger une batterie électrique directement sur une prise électrique non prévue à cet effet (prises extérieures, rallonge depuis un hébergement...). Le client contrevenant à cette interdiction met en danger la sécurité physique des autres clients ainsi que la sienne, sans préjudice des dommages causés aux biens (risque de surchauffe, de surcharge du réseau électrique...). En cas d'utilisation non autorisée, la direction de l'établissement se réserve le droit :

- de débrancher immédiatement la prise pour la sécurité des personnes et des biens ;
- de facturer au maximum de la somme forfaitaire prévue pour une recharge électrique sur la durée du séjour ;
- de porter plainte pour vol (soustraction frauduleuse d'énergie, articles 311-1 et suivants du Code Pénal) ;
- d'engager la responsabilité du client en cas de dommage et de demander réparation du préjudice subi.

3 - TARIFS APPLICABLES

Les tarifs sont fixés annuellement par un comité des prix et votés par le conseil d'administration de la Fondation. En sus des frais de séjour, vous devrez vous acquitter de frais de dossier non remboursables et exigibles dès l'enregistrement de votre réservation par la Fondation Maison de la Gendarmerie.

Aux tarifs journaliers de l'ensemble des établissements s'ajoute une taxe de séjour due à la collectivité locale d'implantation. Son montant journalier varie selon la localisation de l'établissement. Les personnes extérieures à la gendarmerie sont accueillies au sein de la Fondation, moyennant une majoration du tarif social appliqué conformément à l'objet statutaire de la Fondation.

3.1 Tarifs dans les établissements

- **G1** veuves / veufs ne disposant que de la pension de réversion (sur présentation de l'avis d'imposition), orphelins à charge jusqu'à 25 ans, ressortissants titulaires d'une carte d'invalidité à partir de 50 %, conjoints / enfants et gendarmes adjoints volontaires ;
- **G2** personnels ressortissants : militaires actifs ou civils ou réservistes opérationnels, retraités de la gendarmerie avec un quotient familial inférieur à 23 000 € ;
- **G3** personnels ressortissants : militaires actifs ou civils ou réservistes opérationnels ou retraités de la gendarmerie avec un quotient familial supérieur ou égal à 23 000 € et les ascendants ou descendants directs de ressortissants ;
- **G4** personnels non ressortissants : les extérieurs parrainés ou accompagnés par le ressortissant.

Le quotient familial se calcule en divisant les revenus imposables du foyer par le nombre de parts fiscales.

Les tarifs s'entendent par journée et varient en fonction de la saison et du groupe d'appartenance.

Conditions Générales de Vente

Fondation « Maison de la Gendarmerie »

36, avenue du Général-de-Gaulle - CS 50001 - 94306 VINCENNES CEDEX

E-mail : cellule.ef@fondationmg.fr - Tél : 01 89 11 86 82 - 01 89 11 87 06

3.2 Tarifs des campings

Les tarifs s'entendent par nuitée et par emplacement sur la base de 2 personnes. À partir de la 3^e personne présente sur l'emplacement, des tarifs journaliers supplémentaires s'appliquent dans les conditions suivantes :

- enfant de moins de 2 ans ;
- 1^{er} enfant mineur fiscalement à charge ;
- 2^e et 3^e enfants mineurs fiscalement à charge ;
- 4^e enfant mineur fiscalement à charge et suivants ;
- autre personne ressortissante ;
- animal.

Conformément à la réglementation sécurité incendie, le nombre maximum de personnes pouvant séjourner sur le même emplacement est fixé à 6. En conséquence, les familles dépassant ce nombre doivent réserver un 2^e emplacement sur les mêmes bases tarifaires.

4 - PAIEMENT ET CONFIRMATION DU SÉJOUR

À la date de réception de la décision d'admission, dans les 10 jours, il est impératif de verser des arrhes correspondant à 30 % du coût total du séjour, au siège de la Fondation. Le dernier jour du délai de réception du paiement est indiqué sur le courrier d'admission. À défaut de versement des arrhes, la réservation ne sera pas confirmée.

Le solde est à payer obligatoirement 30 jours avant le début du séjour au service de la gestion financière de la Fondation. Pour un paiement par chèques-vacances, s'ils ne sont pas réceptionnés avant le début du séjour, il faudra payer impérativement le solde par un autre moyen de paiement. Tous les séjours doivent être soldés avant le premier jour de votre arrivée. Faute de paiement du solde, la Fondation se réserve le droit d'annuler tout séjour. Si l'admission est prononcée moins de 30 jours avant le début du séjour, le paiement de la totalité des frais de séjour est immédiatement exigible.

5 - RESPONSABILITÉ

5.1 Responsabilité de la Fondation

5.1.1 Cas de force majeure

La Fondation ne pourrait être tenue pour responsable des cas de force majeure qui l'obligeraient à annuler ou modifier les activités ou les prestations proposées.

5.1.2 Activités proposées par un prestataire externe

Toute transaction commerciale non réalisée par la Fondation (sans billetterie) ne peut engager sa responsabilité. Ainsi en est-il des prestations réalisées, ou non, au sein de l'établissement via un contrat de vente formé entre le client et le prestataire (ex : jet ski, location de matériel, visites culturelles...). Le prestataire engage sa propre responsabilité professionnelle et civile. Pour les activités potentiellement à risque, il est conseillé aux clients de vérifier qu'ils sont bien assurés à titre personnel ou de souscrire une garantie supplémentaire auprès de leur assureur (voir article sur les assurances).

5.1.3 Objets oubliés

La Fondation ne peut être tenue responsable en cas de perte ou d'oubli d'effets personnels sur le site. Pour les objets trouvés, l'envoi de ces derniers pourra être effectué moyennant l'avance des frais de port par le client. Aucun remboursement ne sera effectué si l'objet est perdu par le client à cette occasion.

5.2 Responsabilité des clients

5.2.1 Perturbations et dommages causés par les clients

En cas de dégâts matériels importants ou de non-respect des règles d'hygiène engageant la responsabilité du client ou de ses ayants droits, la Fondation se réserve le droit de facturer les frais des travaux de remise en état ou de nettoyage. Il appartient au client de contracter une assurance ou une extension d'assurance lui permettant de couvrir ces frais éventuels.

5.2.2 Interruption du séjour

La Fondation se réserve le droit d'interrompre le séjour et de demander au client de quitter l'établissement en cas de manquement grave aux consignes de sécurité, entraînant un risque pour la sécurité physique ou des biens des personnes présentes sur le site et d'une manière générale aux prescriptions énoncées dans le règlement intérieur de chaque établissement.

6 - ASSURANCE DE LA FONDATION

L'assurance en responsabilité civile GENERALI de la Fondation couvre les clients et généralement, toutes les personnes admises dans ses établissements familiaux pour tous les dommages corporels ou matériels dont la Fondation ou ses préposés auraient été reconnus responsable à l'égard des vacanciers. Le contrat d'assurance garantit, à condition que la responsabilité de la Fondation soit reconnue, les dégradations et vols avec effraction des effets personnels des clients dans les chambres ou autres locaux de l'établissement ainsi que dans ses parkings privatifs dans les conditions et limites contractuelles. La garantie n'est pas acquise pour les séjours en toiles de tentes privées et en bengalis. Il est à noter que les effets personnels doivent être sécurisés par le client dans des lieux fermés à clés, les vélos et autres objets non cadenassés, laissés sans surveillance ne sont pas couverts par l'assureur.

7 - ASSURANCE DE LA CLIENTÈLE

Les clients doivent être titulaires d'une assurance « villégiature » couvrant leurs effets personnels et garantissant leur propre responsabilité civile vis-à-vis de la Maison de la Gendarmerie en sa qualité de propriétaire ainsi qu'à l'égard des tiers. Il est conseillé au client de vérifier les garanties en amont de la réservation du séjour et si besoin de souscrire à une garantie supplémentaire (une « extension de garantie »). Aucun assureur n'est imposé par la Fondation.

Il est rappelé que toutes les dégradations commises du fait du client (bris de vitre, de porte, dégradations sur les revêtements des logements, etc.) peuvent impliquer une contribution financière pour la réparation des dommages en l'absence de garantie ou en cas de franchise sur le contrat d'assurance de la Fondation ou du client.

ASSURANCE ANNULATION

Le client a la possibilité de souscrire une assurance annulation de son choix. La Fondation Maison de la Gendarmerie propose une assurance négociée auprès de Gritchen assurance dont les modalités d'adhésion et conditions de remboursement seront fournies au moment de la réservation (informations spécifiques page 21 du catalogue et en ligne). Dans le cadre d'un séjour tout compris, les prestations en suppléments et prestations extérieures ne sont pas assurées par Gritchen assurance. La résiliation de l'assurance annulation ne peut faire l'objet d'aucun remboursement (y compris en cas d'annulation de la réservation). L'assurance doit être souscrite au moment de la réservation.

8 - MODALITÉS DE RÈGLEMENT

Les règlements sont à adresser au siège de la Fondation (Cellule comptabilité - 36, avenue du Général-de-Gaulle - CS 50001 - 94306 VINCENNES CEDEX) dans les délais mentionnés supra.

8.1 Chèques-vacances connect

IMPORTANT : les chèques-vacances sont acceptés uniquement dans la mesure où les délais de règlement sont respectés.

Aucun délai supplémentaire ne sera accordé pour le paiement des arrhes. Il est fortement conseillé d'utiliser le taux de recommandé R3 pour l'envoi des chèques-vacances en cas de vol ou perte du courrier.

Conditions Générales de Vente

Fondation « Maison de la Gendarmerie »

36, avenue du Général-de-Gaulle - CS 50001 - 94306 VINCENNES CEDEX

E-mail : cellule.ef@fondationmg.fr - Tél : 01 89 11 86 82 - 01 89 11 87 06

8.2 Carte bancaire

Sur le site de la Fondation (www.fondationmg.fr), l'accès à votre réservation se fait via la rubrique Mon compte ou en saisissant « Ma réservation » dans la barre de recherche de la page d'accueil Vacances Familles. Il vous sera alors demandé d'indiquer votre numéro de réservation ainsi que votre nom en majuscules, puis de valider.

9 - CONDITIONS D'ANNULATION OU DE FIN ANTICIPÉE DE SÉJOUR DANS UN ÉTABLISSEMENT FAMILIAL DE LA FONDATION

Toute demande de remboursement de frais de séjour pour annulation, de fin anticipée du séjour ou modification de la composition familiale doit être adressée au siège de la Fondation accompagnée des pièces justificatives (note de service, ordre de mission, certificat de décès, etc.).

Toute annulation de séjour entraîne des frais d'annulation de 32 € pour un séjour inférieur à 4 nuits et de 40 € pour un séjour supérieur ou égal à 4 nuits (frais de dossier inclus). Après étude de la demande et en fonction du motif de changement mentionné, le siège appliquera les conditions présentées dans le tableau.

La présentation d'un justificatif est obligatoire pour toute demande de remboursement.

	Frais de modification	Frais d'annulation
Jusqu'à 30 jours du départ	20 euros	32 euros court séjour moins de 4 nuits ou 40 euros (frais de dossier inclus)
Entre 29 et 15 jours du départ	30% du différentiel si baisse du montant de la réservation	30% du montant de la réservation + frais de dossier
Entre 14 et 2 jours du départ	50% du différentiel si baisse du montant de la réservation	50% du montant de la réservation conservés + frais de dossier
À J-1 et le jour J (non-présentation)	100% du montant du différentiel si baisse du montant de la réservation	100% du montant de la réservation conservé + frais de dossier

10 - RGPD

Les informations recueillies sont utilisées pour la gestion de votre réservation et de votre séjour. Elles ne sont pas communiquées à des tiers sans votre accord. Ces données sont conservées uniquement par la Fondation Maison de la Gendarmerie pour la durée de la relation entre le client et ses ayants droit et la Fondation, sans préjudice des délais légaux de prescription. Vous avez un droit d'accès, modification, rectification, portabilité et effacement de vos données. Toute demande doit être adressée au référent à la protection des données personnelles de la Fondation par mail à (donneespersonnelles@fondationmg.fr) ou par courrier à la Fondation Maison de la Gendarmerie - référent à la protection des données personnelles - 36, avenue du Général-de-Gaulle - CS 50001 - 94306 VINCENNES CEDEX.

Assurance Annulation



ANNULATION DE SÉJOUR

Remboursement des sommes conservées par l'établissement selon ses conditions générales de vente, lorsque vous êtes dans l'obligation d'annuler votre séjour avant le départ (à l'aller) pour l'un des motifs prévus par le contrat.

ARRIVÉE TARDIVE

Remboursement au prorata temporis de la période non utilisée par suite de prise de possession tardive de plus de 24h de votre réservation en raison de l'un des événements énumérés dans la garantie annulation.

INTERRUPTION DE SÉJOUR

Remboursement des prestations terrestres non utilisées au prorata temporis y compris les éventuels frais de nettoyage de la location, en cas de retour prématuré suite aux événements détaillés au contrat d'assurance.

VÉHICULE DE REMPLACEMENT

Remboursement des frais de location d'un véhicule de remplacement de catégorie équivalente pour une durée maximale de 3 jours consécutifs en cas d'immobilisation de votre véhicule suite à une panne, un accident matériel ou un vol, au cours du séjour.

OUBLI D'UN OBJET

Remboursement, sur présentation de facture originale, des frais d'envoi de l'objet oublié depuis le lieu de la location jusqu'au domicile.

GARANTIE CHIEN & CHAT

Remboursement des frais de soins de votre chien ou chat pendant le séjour. Et prend également en charge l'assistance en cas de disparition ou fugue de l'animal.

Procédures de réservation

Les demandes de séjour doivent être adressées à l'établissement concerné, par voie postale, par courrier électronique ou par téléphone. Il est toutefois recommandé d'effectuer la réservation en ligne, accessible en continu (24h/24) via le site de la Fondation Maison de la Gendarmerie - vacances familles : <https://www.fondationmg.fr/ef>

Le formulaire de demande de séjour, téléchargeable sur la page de chaque établissement, doit être dûment complété par le ressortissant exclusivement, puis transmis à l'établissement choisi. La gestion de la réservation s'effectue ensuite depuis l'espace personnel accessible sur le site internet précité.

En période de haute saison (dates propres à chaque établissement), les séjours s'effectuent obligatoirement du samedi au samedi ou du dimanche au dimanche, sauf cas particuliers. La durée des séjours est limitée en fonction du type d'hébergement : 14 jours pour les logements locatifs, 28 jours pour le camping, et 7 jours pour les séjours à Chamonix en haute saison.

Il est expressément rappelé que les demandes de réservation adressées à l'adresse électronique donneespersonnelles@fondationmg.fr ne seront pas traitées, cette dernière étant exclusivement dédiée aux questions relatives à la protection des données personnelles.

Nos équipes sont à votre écoute.

Infos et réservations :

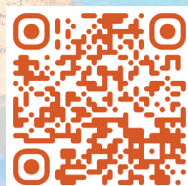
Chamonix (74) - Hôtel Le Régina - 04 50 53 23 21 - chamonix@fondationmg.fr
Saint-Aygulf (83) - Le Grand Hôtel - 04 94 17 62 00 - staygulf@fondationmg.fr
Paris XIV^e (75) - Hôtel Le Relais Moncey - 01 40 47 03 33 - moncey@fondationmg.fr
Hendaye (64) - Camping Sascoenea - 05 59 20 10 66 - hendaye@fondationmg.fr
Lège-Cap-Ferret (33) - Camping Le Grand-Crohot-Océan - 05 56 60 09 04 - gdcrohot@fondationmg.fr
Roquefort-la-Bédoule-Cassis (13) - Camping La Cigale - 04 42 73 14 18 - bedoule@fondationmg.fr
Argelès-sur-Mer (66) - Camping La Vigatane - 04 68 81 05 18 - argeles@fondationmg.fr



Formulaire
demande de séjour

Gendarmeries étrangères

Espagne



Contactez-nous
Service des
établissements
familiaux

Portugal





Profitez d'une réduction de

10%

sur votre séjour
en réservant au cours
du mois de janvier 2026.



www.fondationmg.fr
Vacances Familles



Réservation
en ligne

Fondation « Maison de la Gendarmerie »
36, avenue du Général-de-Gaulle - CS 50001
94306 VINCENNES CEDEX